

**Дозаторы для линий розлива  
фармацевтической промышленности  
(керамика, металлокерамика)**

**Презентация**



**SBN-IMPEX**

**ООО «СБН-Импэкс»**

Телефон: 8 (965) 231-62-02, 8 (903) 626-24-92

www.sbn-impex.ru, e-mail: [sbn-impex@mail.ru](mailto:sbn-impex@mail.ru)

Юридический адрес: 115035, Москва, ул. Космодамианская Набережная, д.  
4/22, корп. Б, этаж 1, помещение VIII-6

Фактический адрес: Москва, ул. Кржижановского, дом 29, корпус 5, этаж 4,  
офис №23

2016 г.



Мы поставляем дозаторы для различных машин розлива лекарственных растворов в флаконы и ампулы. У нас Вы можете заказать дозаторы из нержавеющей стали, из керамики, а также керамические дозаторы, покрытые стальным корпусом (металлокерамика), для машин европейского и китайского производства, в том числе для машин **BOSCH, IMA, Bausch+Ströbel, Groninger, Optima, Mar, Truiking, Tofflon, Xufa, China Sun.**



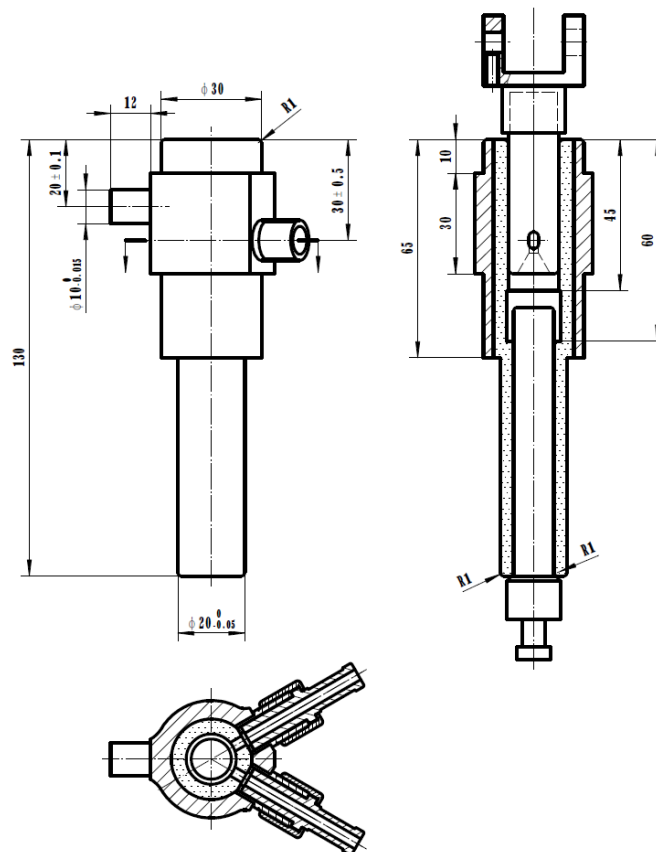
## Конструкция и принцип работы керамического дозатора



Керамические части дозатора (втулка, поршень, клапан ) изготавливаются из диоксида циркония, а сопла входа и выхода и другие элементы дозатора изготавливаются из нержавеющей стали 316L.

При перемещении керамического поршня вниз, внутри дозатора создается отрицательное давление, и жидкость всасывается внутрь.

При перемещении керамического поршня вверх, внутри дозатора создается положительное давление, и жидкость выдавливается наружу.



## Преимущества керамических дозаторов



1. Инертность к оксидам металлов, устойчивость к кислотам и щелочам, устойчивость к высоким температурам, что позволяет успешно проводить многократную стерилизацию при высокой температуре.

2. Сверхвысокая твердость, устойчивость к механическому истиранию, длительный срок эксплуатации (5-8 раз дольше, чем у дозаторов из нержавеющей стали), практическое отсутствие выделения механических частиц в продукт.

3. Кристаллическая структура материала дозатора имеет нулевую пористость, высокую плотность. Поверхность дозатора блестящая, и имеет очень малую силу трения, что позволяет получить крайне малую задержку фармацевтического вещества.

4. Очень незначительное терморасширение позволяет уменьшить зазор между поршнем и втулкой, не ухудшает свойства поршня при работе без жидкости на холостом ходу, повышает точность дозирования, позволяет реализовать мойку и стерилизацию дозаторов.

5. Обработка поверхности поршня производится по специальной технологии, в результате чего она приобретает микропористую структуру с эффектом смазки.

6. Внутренняя поверхность дозатора имеет обтекаемую конструкцию без мертвых углов, канавок. Для подгонки втулки и поршня дозатора используется высокоточный шлифовальный станок, который обрабатывает внутренние поверхности до зеркального состояния, а внешние поверхности до матового состояния, что делает более удобной чистку и стерилизацию дозатора.

7. В конструкции дозаторов используются детали из нержавеющей стали 316L, которые плотно соединены с керамическими частями. Дозаторы могут быть спроектированы и изготовлены по требованиям заказчика к размерам и дозировке.

## Точность дозирования, температура и условия эксплуатации керамических дозаторов



1. Наша компания поставляет керамические дозаторы с объемом дозирования 0.3 мл - 2000 мл. Длина хода дозаторов от 6 до 45 мм, точность дозирования 0.5%

2. Наиболее часто используемые дозаторы эксплуатируются при температуре в пределах 10-45 °С. Если Вы планируете использовать дозаторы вне этого диапазона, то это требование необходимо отразить в заявке, и завод-изготовитель подготовит проект дозатора под Ваши требования.

3. Все дозаторы перед отгрузкой с завода проходят проверку на герметичность и проверку точности дозирования. Проверка точности дозирования проводится на инъекционной воде, измеряется средние показатели, верхний и нижний уровень погрешности.

4. Вязкость раствора, с которыми могут работать керамические дозаторы: дозаторы могут быть использованы для розлива растворов с вязкостью до 20000 CPS, без содержания твердых частиц. Вязкость измеряется в CPS (сантипуазах) или mPas (миллипаскаль в секунду).

### Сравнительная таблица вязкости

Единица измерения вязкости жидкости CPS или mPas при 25С	Схожие по консистенции жидкости
1	вода
5-10	молоко
50-90	растительное масло
100-250	оливковое масло
400-600	блинный сироп
5000-10000	цветочный сок
10000-20000	кефир
25000-40000	сгущенное молоко
35000-50000	цветочный мед
70000-100000	Кетчуп, майонез
250000	Арахисовое масло
>1,000,000	Паста

При заказе дозатора необходимо предоставить следующую информацию: марка и номер машины, год выпуска, количество и объем дозаторов, габаритные размеры (желательно предоставить габаритный чертеж и фотографию). Более подробную информацию можно посмотреть на нашем сайте <http://sbn-impex.ru>.

Будем рады сотрудничеству!

